



АДМИНИСТРАЦИЯ ГОРОДА ПЕРМИ  
ДЕПАРТАМЕНТ ЗЕМЕЛЬНЫХ ОТНОШЕНИЙ

РЕШЕНИЕ

о размещении объектов № 21-01-45-310 от 01 ОКТ 2021

г. Пермь, ул. Сибирская, 15

Департамент земельных отношений администрации города Перми в соответствии с пунктом 3 статьи 39.36 Земельного кодекса Российской Федерации, Положением о порядке и условиях размещения объектов на землях или земельных участках, находящихся в государственной или муниципальной собственности, на территории Пермского края без предоставления земельных участков и установления сервитутов, публичного сервитута, утвержденным постановлением Правительства Пермского края от 22 июля 2015 г. № 478-п, заявлением от 24 сентября 2021 г. № 21-01-06-14311

**разрешает** ОАО «МРСК Урала» (ИНН 6671163413, ОГРН 1056604000970, местонахождения: 620026, Свердловская область, г. Екатеринбург, ул. Мамина - Сибиряка, д. 140)

**размещение объекта:** линии электропередачи классом напряжения до 35 кВ, а также связанные с ними трансформаторные подстанции, распределительные пункты и иное предназначенное для осуществления передачи электрической энергии оборудование, для размещения которых не требуется разрешения на строительство (строительство участка ВЛ 0,4 кВ от ближайшей опоры существующей ВЛ 0,4 кВ от ТП-2370; установки оборудования учета э/э на опоре ВЛ 0,4 кВ, для электроснабжения электроустановки индивидуального жилищного строительства по адресу: Пермский край, г. Пермь, Мотовилихинский район, юго-западнее поселка Центральный, участок № 5 (кадастровый номер земельного участка 59:01:4019087:297).

**способ размещения объекта:** наземный, надземный

**на землях:** государственная собственность на которые не разграничена

**на срок:** бессрочно

**местоположение:** г. Пермь, Мотовилихинский район, юго-западнее поселка Центральный.

Территория, согласно схеме, расположена в зонах с особыми условиями использования территории: охранный зона объектов электросетевого хозяйства; приаэродромная территория аэродрома аэропорта Большое Савино.

ОАО «МРСК Урала»:

1. соблюдать Правила охраны электрических сетей, установленные Постановлением Правительства Российской Федерации от 24 февраля 2009 г. № 160 «О порядке установления охранных зон объектов электросетевого хозяйства и особых условий использования земельных участков, расположенных в границах таких зон»;

2. соблюдать Правила использования воздушного пространства, установленные Постановлением Правительства Российской Федерации от 11 марта 2010 г. № 138 «Об утверждении Федеральных правил использования воздушного пространства Российской Федерации»;

3. в соответствии с пунктом 7(2) Положения о порядке и условиях размещения объектов на землях или земельных участках, находящихся в государственной или муниципальной собственности, на территории Пермского края без предоставления земельных участков и установления сервитутов, публичного сервитута, утвержденного постановлением Правительства Пермского края от 22 июля 2015 г. № 478-п, представить в департамент земельных отношений в течении 1 месяца с момента размещения объектов материалы контрольной геодезической съемки размещенных объектов на бумажном и электронном носителях на безвозмездной основе.

**Приложение:** схема предполагаемых к использованию земель или части земельного участка (на 1 л. в 1 экз.).

Начальник отдела предоставления  
земельных участков по работе  
с юридическими лицами



С.С. Бажина



# Схема предполагаемого использования земель или части земельного участка

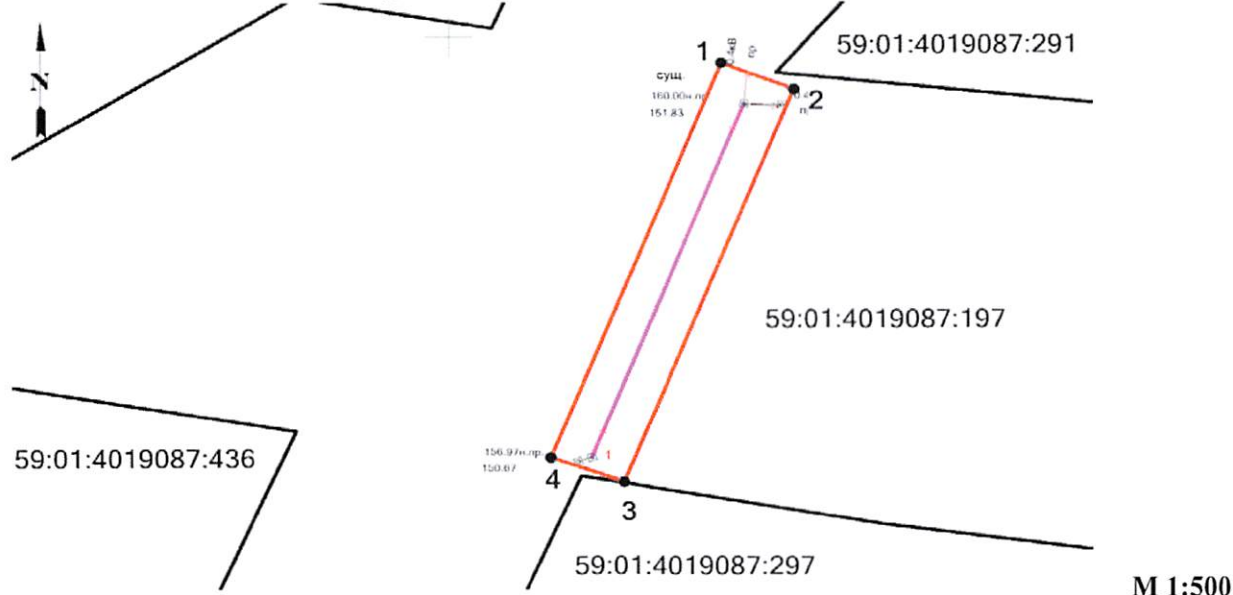
**Объект:** «Строительство участка ВЛ 0,4 кВ от ближайшей опоры существующей ВЛ 0,4 кВ от ТП-2370, установка оборудования учета э/э на опоре ВЛ 0,4 кВ для электроснабжения электроустановки индивидуального жилищного строительства по адресу: Пермский край, г. Пермь, Мотовилихинский район, юго-западнее поселка Центральный, участок №5 (кад. номер зем. участка 59:01:4019087:297)»

**Местоположение:** Пермский край, г. Пермь, Мотовилихинский район, юго-западнее поселка Центральный

**Площадь земель или части земельного участка:** 148 кв.м.

**Категория земель:** земли населенных пунктов

**Разрешенное использование:** Под земли сельскохозяйственного использования



Ведомость координат (МСК-59)		
№ точки	Координаты, м	
	X	Y
1	520048,15	2239867,52
2	520046,31	2239872,16
3	520018,76	2239861,22
4	520020,50	2239856,54
1	520048,15	2239867,52

## Условные обозначения:

59:01:4019087:297 - номера земельных участков по сведениям ГКН

— границы земельных участков

1 — границы испрашиваемого участка, обозначение и номера поворотных точек

— проектируемая линия ВЛ 0,4 кВ

## Описание смежных землепользователей:

1 - 1 59:01:4019087:197, сведения о правах отсутствуют в ГКН

Заявитель ОАО "МРСК УРАЛА"



Широких О.Л.

По доверенности ПЭ-028-2021 от 11.01.2021 г.

Гачегова Н. В.